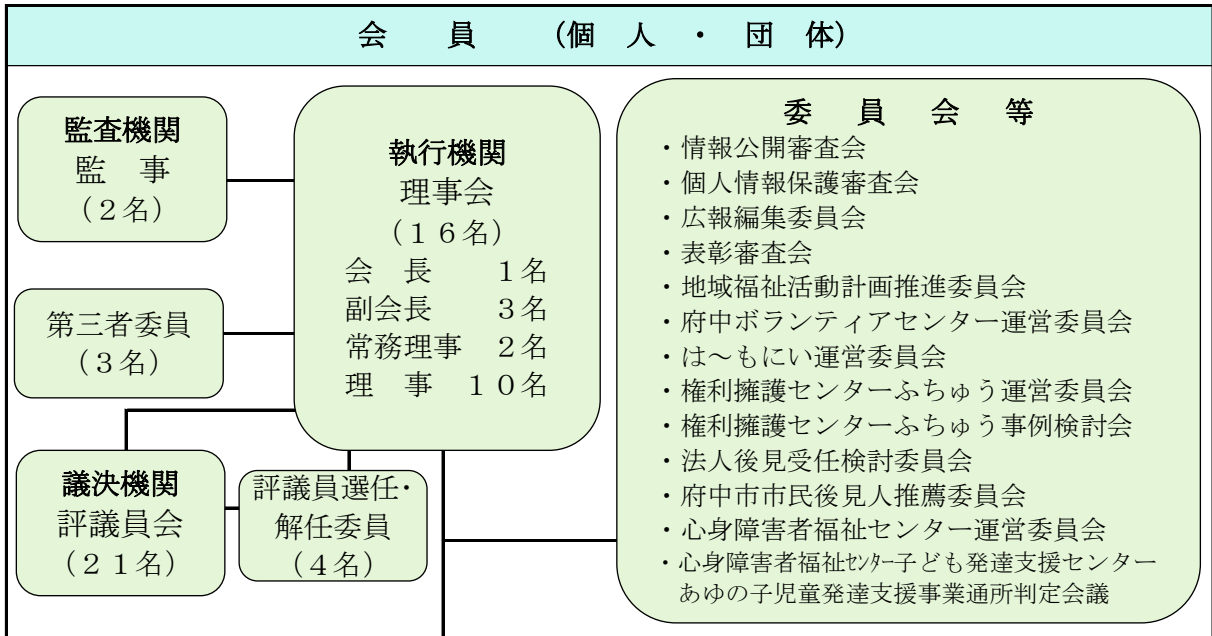


社会福祉法人府中市社会福祉協議会の概要（平成30年4月1日現在）

設置規定	社会福祉法第109条
設立年月日	昭和38年10月29日
認可年月日	昭和45年5月30日
主たる事務所の所在地	東京都府中市府中町1丁目30番地
法人の代表者	伊藤 敏春



事 務 局

